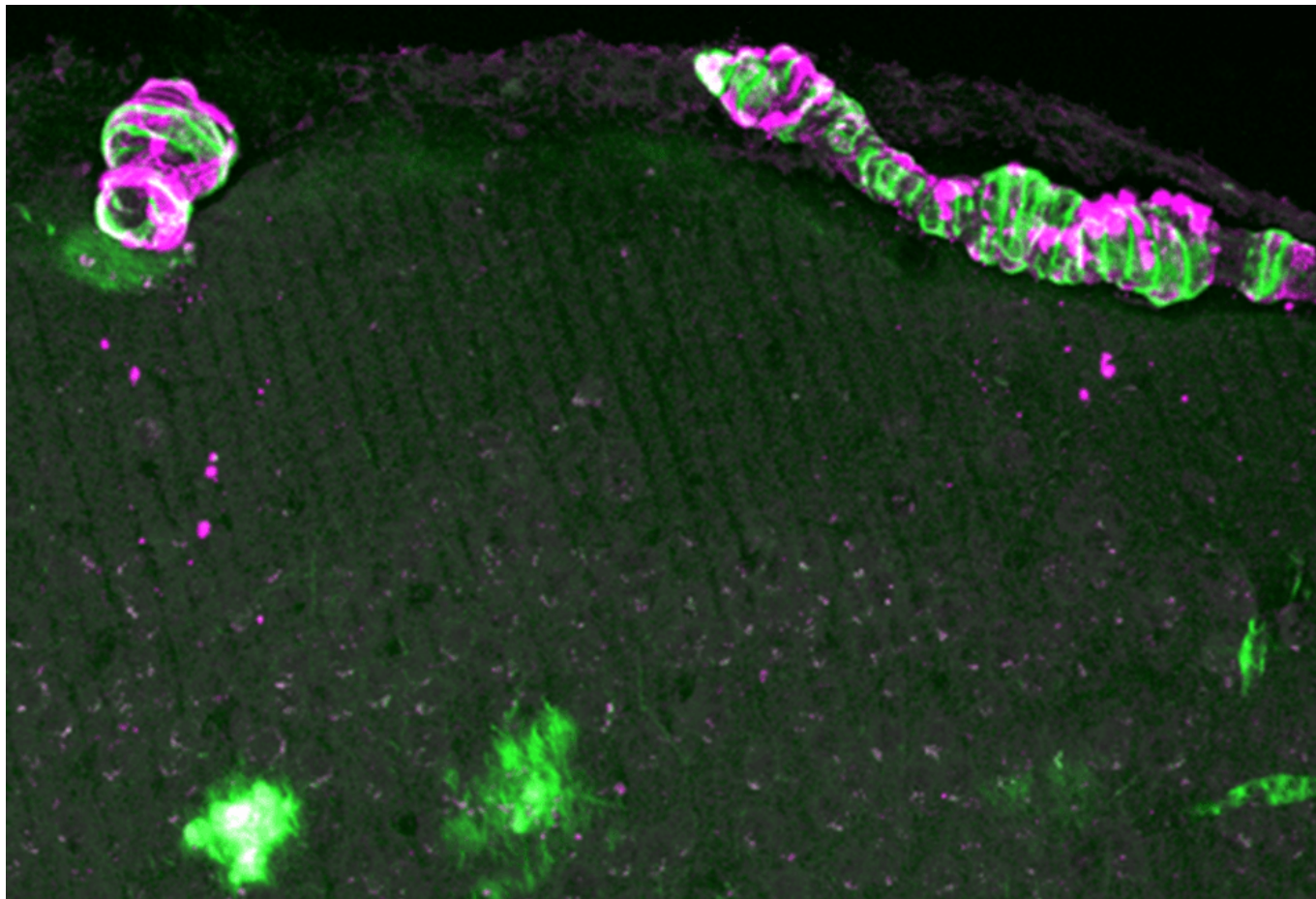


Fondation Dr Corinne Schuler unterstützt Alzheimerforschung



Die für Alzheimer charakteristischen Plaques im Hirngewebe einer Maus, aufgenommen mit dem Mikroskop.
© Gruppe von Prof. Michael Detmar 3. November 2020

Die Fondation Dr Corinne Schuler unterstützt die Alzheimerforschung von Prof. Michael Detmar, Institut für Pharmazeutische Wissenschaften an der ETH Zürich.

Alzheimer ist nach wie vor eine unheilbare Krankheit. Heute leben rund 130'000 Demenzkranke in der Schweiz und die Tendenz ist stark steigend. Dies ist nicht nur für die Betroffenen und ihre Angehörigen mit viel Leid verbunden, sondern stellt auch das Gesundheitssystem vor grosse Herausforderungen. Wirksame Therapien sind deshalb gefragt.

Michael Detmar verfolgt einen neuartigen Ansatz. Seine Arbeiten fokussieren auf die Lymphgefässe, über die das Gehirn seinen «Abfall» entsorgt.

Wie bei vielen anderen Funktionen auch nimmt die Effizienz dieses Reinigungssystems im Alter ab und könnte deshalb für die Entstehung von Alzheimer eine wichtige Rolle spielen.

Michael Detmar und sein Team haben durch ihre Arbeit zwei Wirkstoffkandidaten entdeckt, welche die Funktionstüchtigkeit der Lymphgefässe erhöhen können. In den laufenden Studien untersucht das Team, wie diese Wirkstoffe am idealsten verabreicht werden, ob sie die Lymphdrainage nachweislich erhöhen und ob dies zu einer Verlangsamung des Krankheitsgeschehens beiträgt.

«Wir sind extrem dankbar für die grosszügige Unterstützung der
Fondation Dr Corinne Schuler. Mit dieser Hilfe können eine
Postdoktorandin und ein Doktorand die erfolgversprechenden Studien
durchführen.»

Professor Michael Detmar

Institut für Pharmazeutische Wissenschaften

https://ethz-foundation.ch/fokus/news_2020_alzheimer/

PDF exportiert am 21.03.2023 18:38

© 2023 ETH Zürich Foundation